

## CONEXIÓN A EDUROAM DESDE WINDOWS XP

Para conectarse a la red inalámbrica eduroam, necesitamos descargar varios archivos. Para obtenerlos nos dirigimos al curso de moodle llamado “eduroam”. Cualquier usuario puede automatricularse en el curso, y una vez dentro, nos dirigimos al apartado dedicado a Windows XP, allí podemos encontrar junto a este manual una carpeta llamada “Archivos conexión Windows XP”. Allí encontraremos tres archivos, descargamos todos ellos.

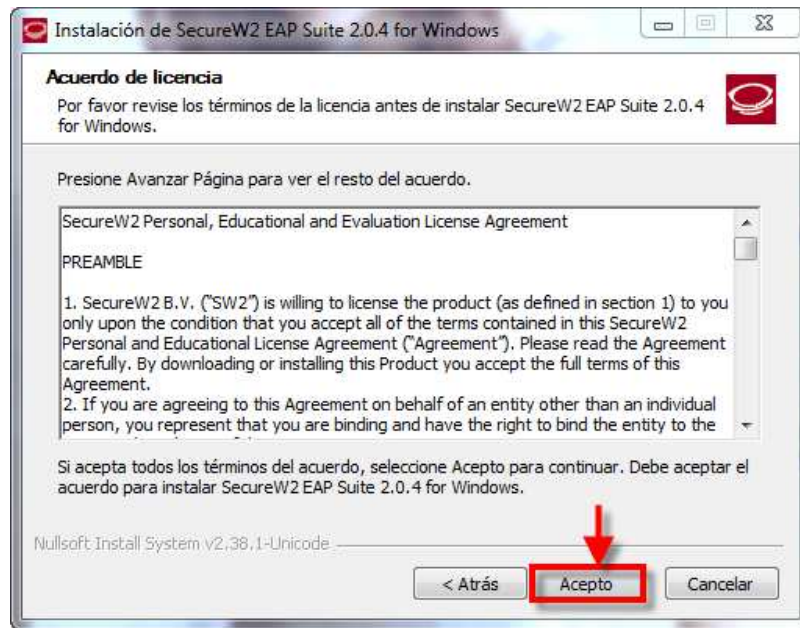


Una vez descargados, hacemos doble clic en “SecureW2\_EAP\_Suite\_204.exe” y procedemos a instalarlo:

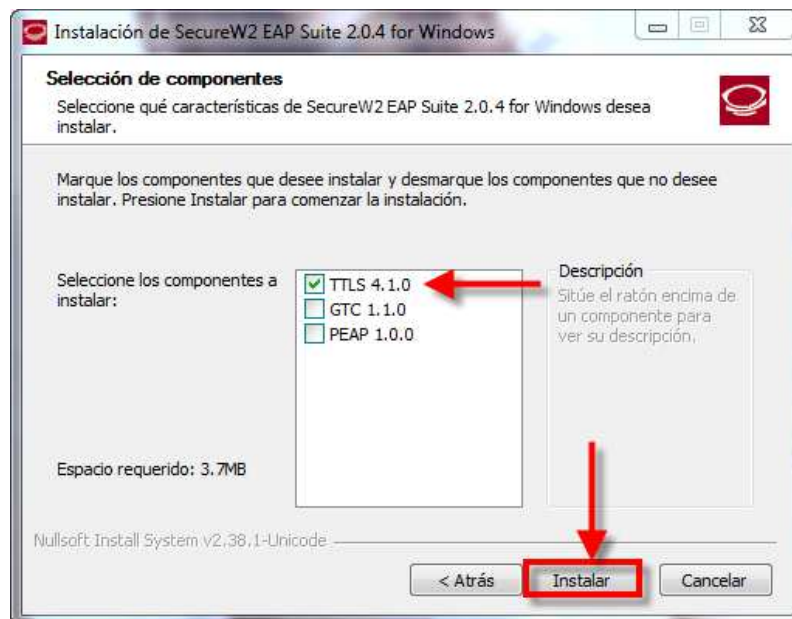
Hacemos clic en siguiente:



En la siguiente ventana hacemos clic en Acepto:



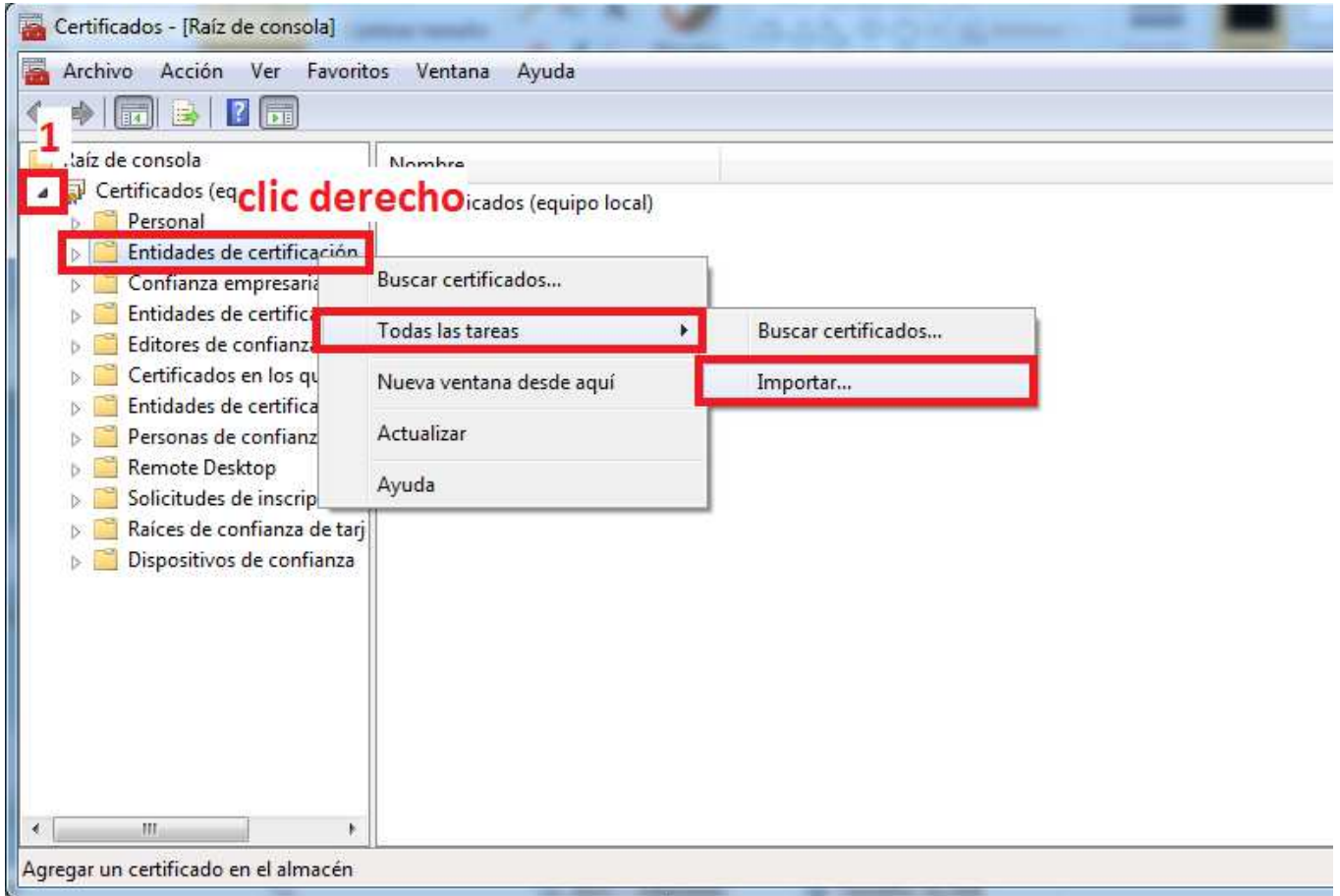
Marcamos solo la casilla TTLS, y hacemos clic en Instalar:



Una vez instalado nos pedirá reiniciar el ordenador, lo reiniciamos.

Después nos dirigimos a la carpeta dónde tenemos los archivos que hemos descargado al principio, y hacemos doble clic en el archivo "Certificados.msc", puede que nos pida permiso para abrirse, en ese caso seleccionamos la opción "Si".

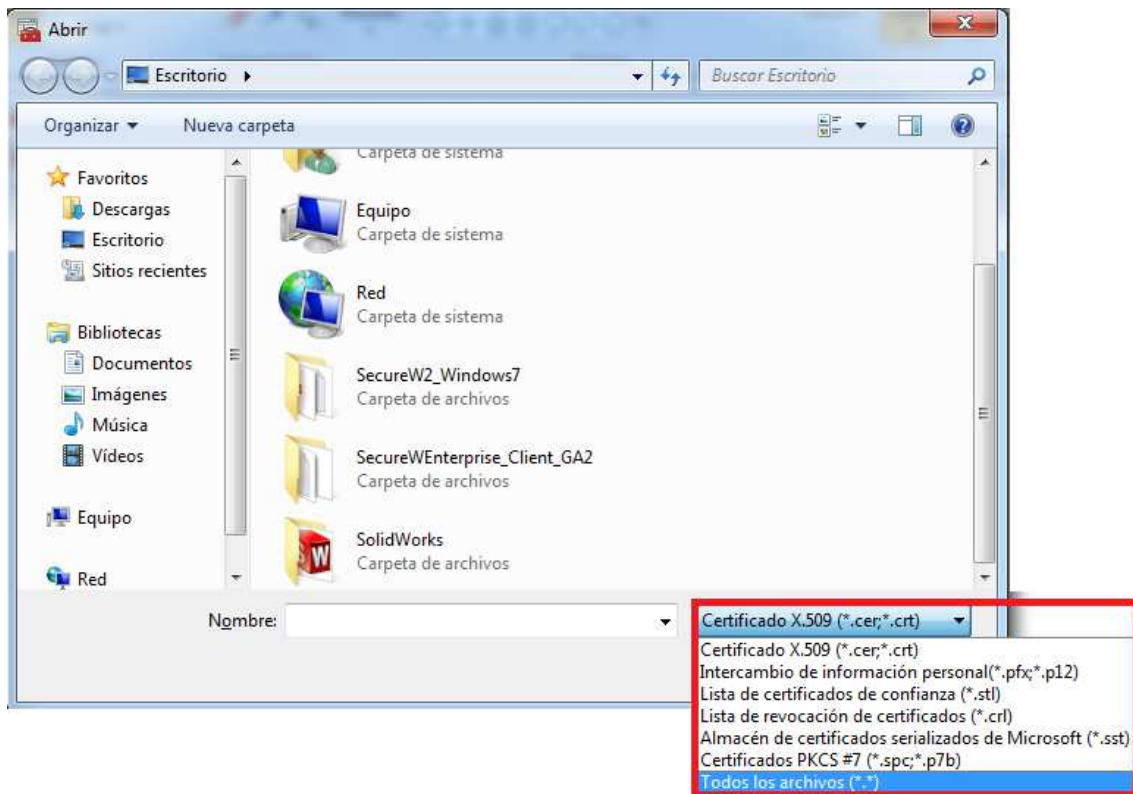
Llegaremos a la ventana que se muestra en la imagen, haremos clic dónde vemos el 1 en la imagen para ver los diferentes contenedores (carpetas), y después hacemos clic derecho en “Entidades de certificación raíz de confianza” y nos desplazamos a “Todas las tareas”, y hacemos clic en “Importar”:



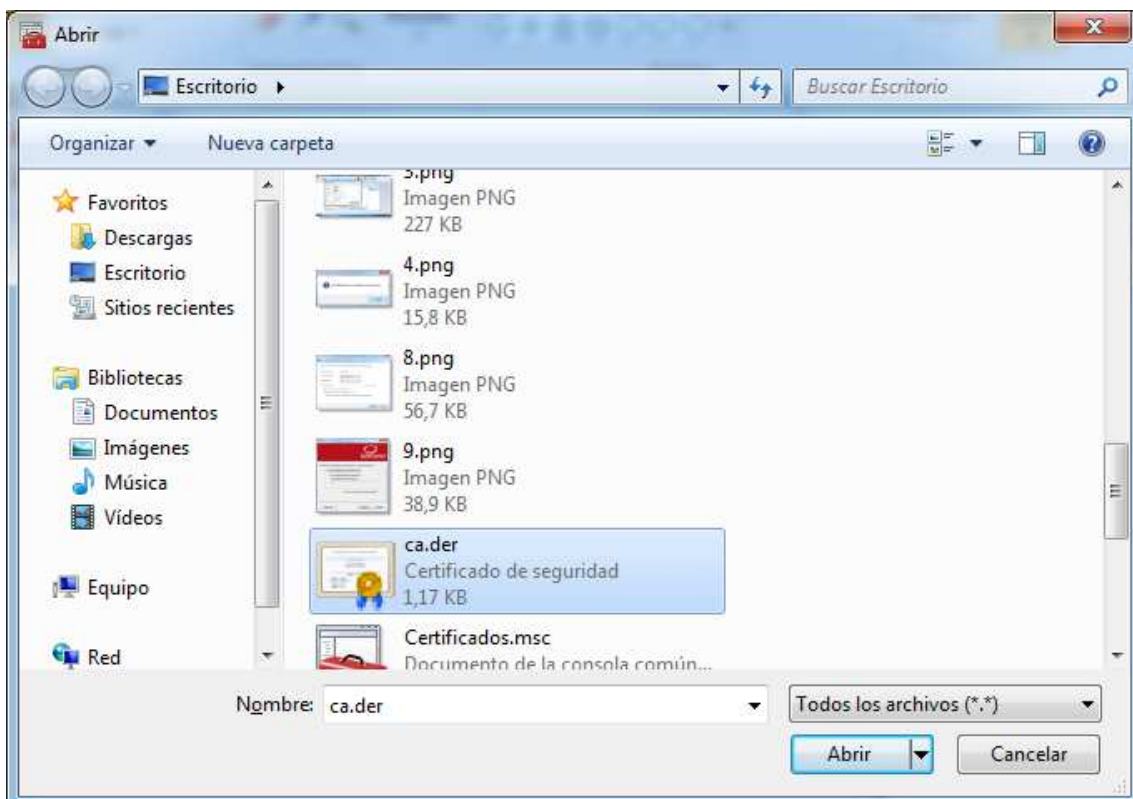
En la ventana emergente haremos clic en “Siguiete”:



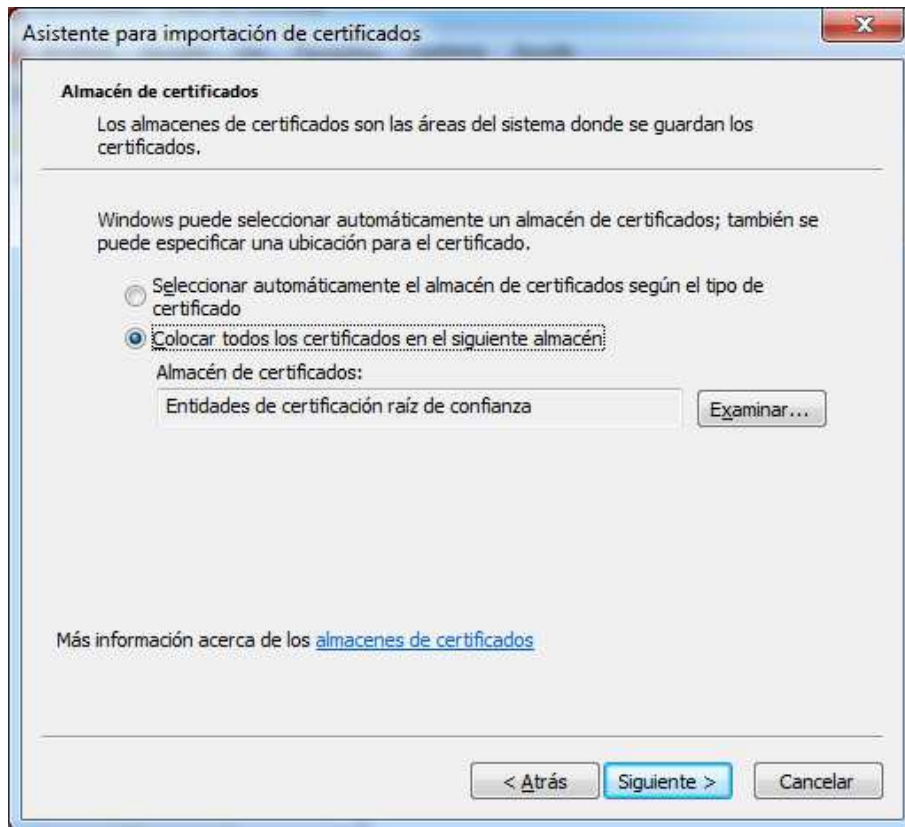
En la siguiente ventana debemos seleccionar “Todos los archivos (\*.\*)” para poder localizar nuestro certificado.



Después seleccionamos el Certificado de Egibide en la carpeta dónde lo hemos descargado anteriormente. (Es el archivo ca.der que hemos descargado al principio de este manual desde moodle).



En la siguiente ventana, simplemente hacemos clic en “Siguiente”.



Puede que nos muestre un mensaje como el siguiente, hacemos clic en “Sí”:



**Está a punto de instalar un certificado desde una entidad de certificación (CA) que afirma representar a:**

**Egibide-Eduroam**

Windows no puede validar que el certificado procede realmente de "Egibide-Eduroam". Póngase en contacto con "Egibide-Eduroam" para confirmar su origen. El siguiente número le ayudará en este proceso:

Huella digital (sha1): 8DC93432 BC269B11 8F7E124D 495CC290 C6B2F04F

**Advertencia:**

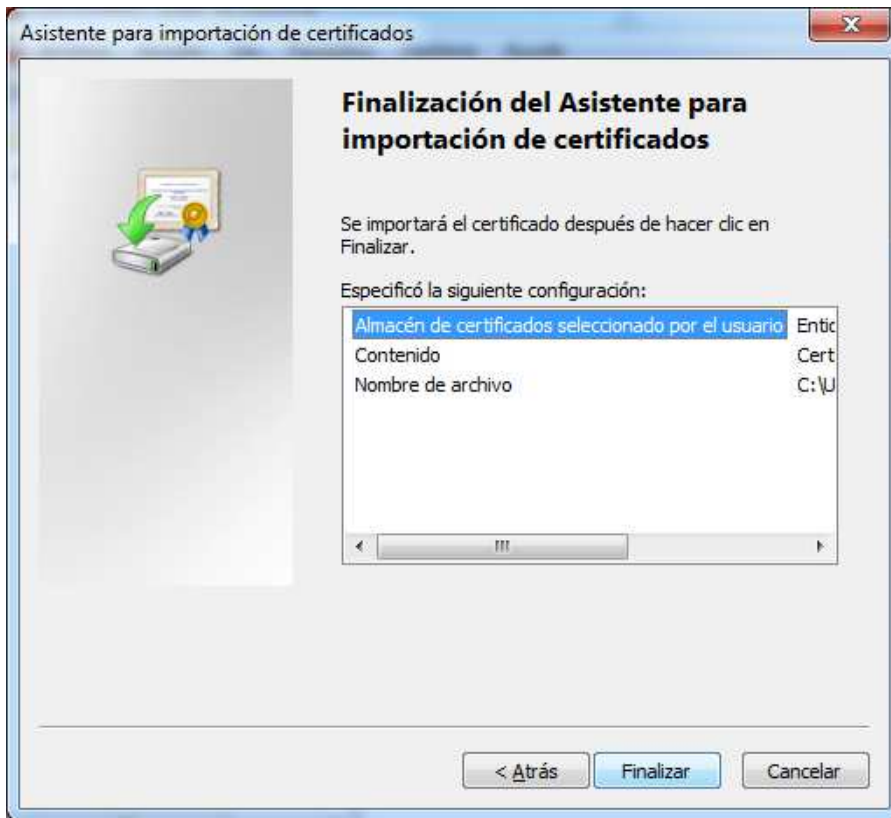
Si instala este certificado de raíz, Windows confiará automáticamente en cualquier certificado emitido por esta CA. La instalación de un certificado con una huella digital sin confirmar supone un riesgo para la seguridad. Al hacer clic en "Sí", asume este riesgo.

¿Desea instalar este certificado?

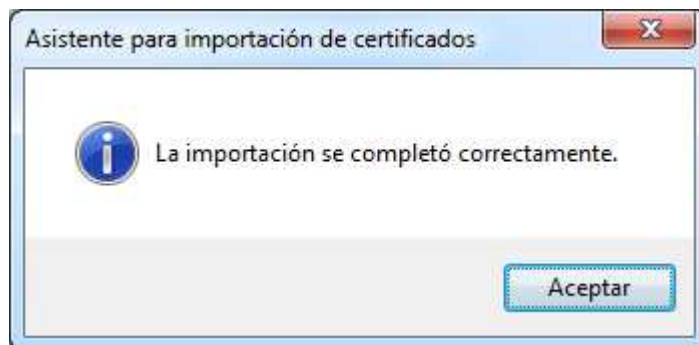




Nos mostrará un resumen de los pasos que hemos dado, hacemos clic en “Finalizar”



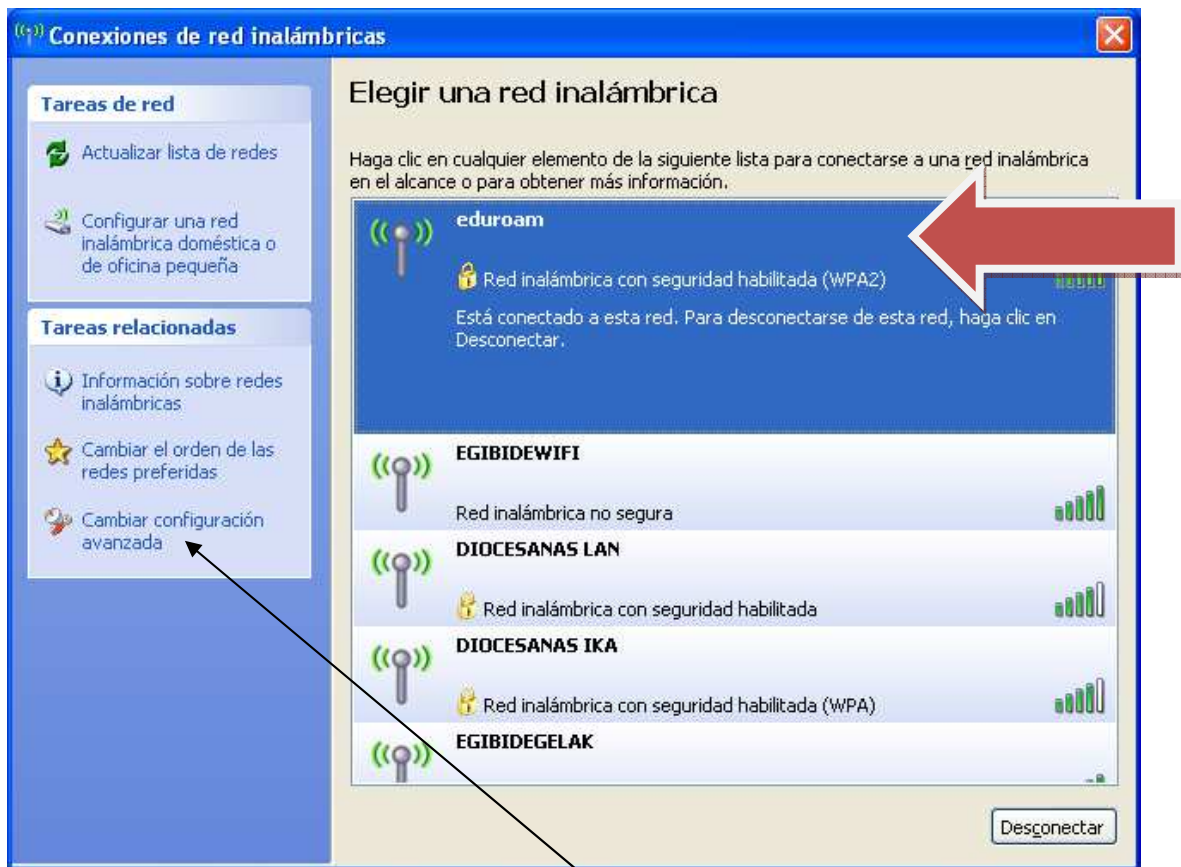
Se nos mostrará un mensaje por pantalla indicando que el proceso ha terminado de forma satisfactoria:



Ahora hacemos doble clic en el icono de las redes inalámbricas de nuestro equipo:

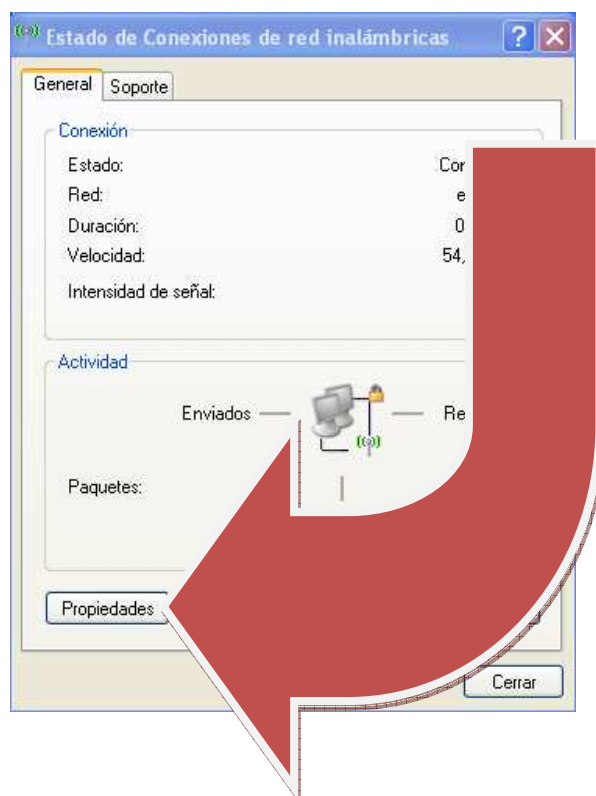


Se nos abrirá la siguiente ventana, hacemos clic sobre **eduroam** para conectarnos, nuestro equipo no conseguirá conectarse, pero ahora ya podremos cambiar las propiedades de la red:



En la misma ventana, hacemos clic en “Cambiar configuración avanzada”.

Se nos abrirá la siguiente ventana, haremos clic en propiedades:



Llegaremos a una ventana donde veremos nuestro perfil de red eduroam, lo seleccionamos y entramos a sus propiedades:

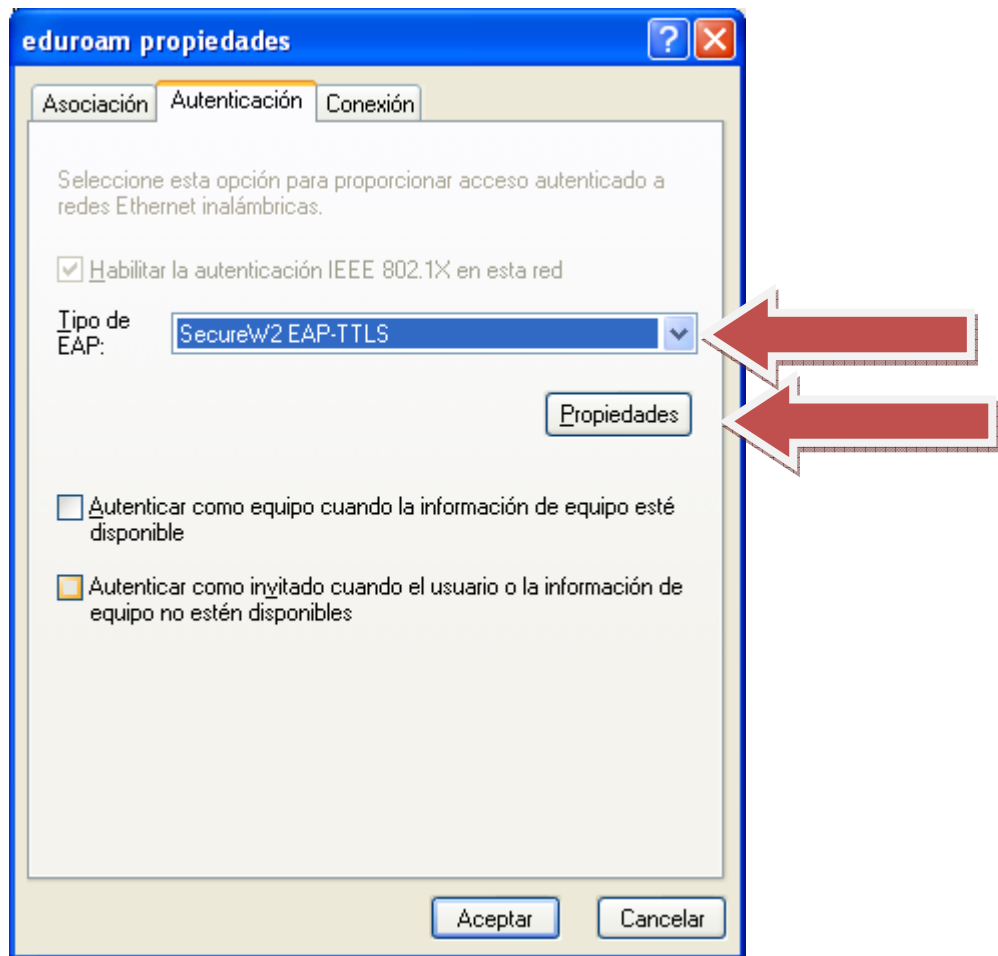


En la pestaña "Asociación", dejamos todo como se muestra en la siguiente imagen:





Nos dirigimos a la pestaña seguridad, en el método de configuración elegimos **SecureW2 EAP-TTLS** y hacemos clic en “Propiedades”.



Se nos abrirá el programa instalado anteriormente, veremos que nos encontramos el perfil DEFAULT, hacemos clic en “Configurar”:



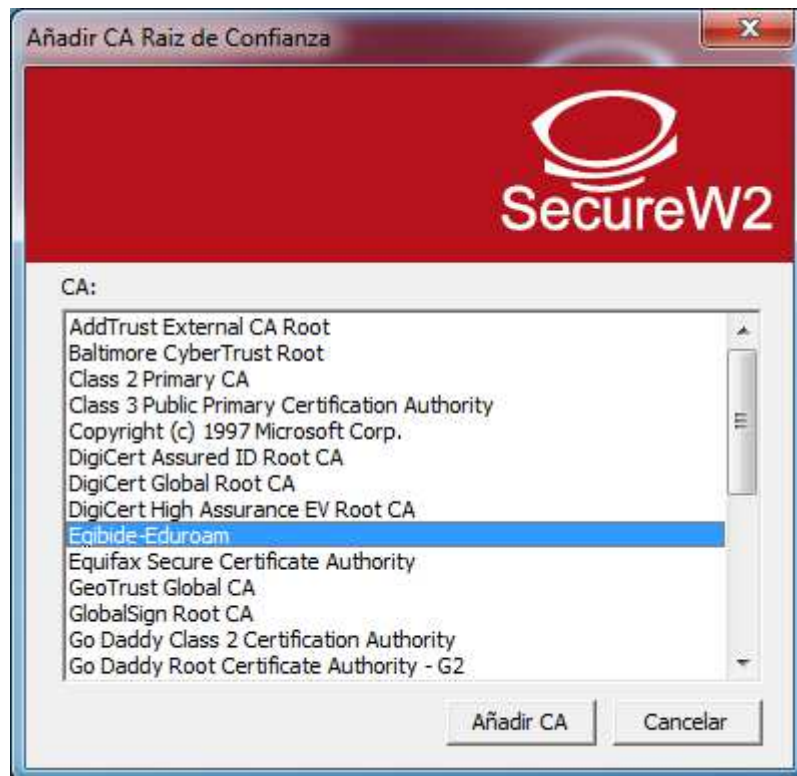
En la pestaña Conexión, seleccionamos la opción “Usar identidad externa alternativa” y además la opción “Usar identidad externa anónima”:



En la pestaña Certificados, seleccionamos la opción “Comprobar certificado de servidor” y después hacemos clic en “Añadir CA”:



Se nos abrirá una ventana con diversos certificados, seleccionamos el de Egibide, que se llama “Egibide-Eduroam”, y hacemos clic en “Añadir CA”:



Volveremos a la pestaña Certificados, que quedará de esta manera:



En la pestaña Autenticación elegimos el método **PAP**



Por último, en la pestaña Cuenta de Usuario, desmarcamos la opción “Pedir credenciales de usuario”, de esta manera podremos introducir nuestro usuario para conectarnos a la red, podemos marcar la opción “Guardar credenciales de usuario” si no queremos introducir nuestro usuario cada vez que queramos conectarnos a esta red.

**Usuario:** Se trata del **usuario que utilizamos para moodle e imprimir**, seguido de **@egibide.org** o **@ikasle.egibide.org** dependiendo de si somos **educadores** o **alumnos**. (El resultado final será el mismo usuario que utilizamos para el correo electrónico).

**Contraseña:** Nuestra **contraseña** es la misma que utilizamos **para acceder a moodle e imprimir**.

A continuación vemos unos ejemplos:

**EDUCADORES:**



Credenciales SecureW2

Introduzca sus credenciales:

Usuario: usuario@egibide.org

Contraseña: \*\*\*\*\*

Dominio:

Guardar credenciales de usuario

Aceptar Cancelar

**ALUMNOS:**



Credenciales SecureW2

Introduzca sus credenciales:

Usuario: usuario@ikasle.egibide.org

Contraseña: \*\*\*\*\*

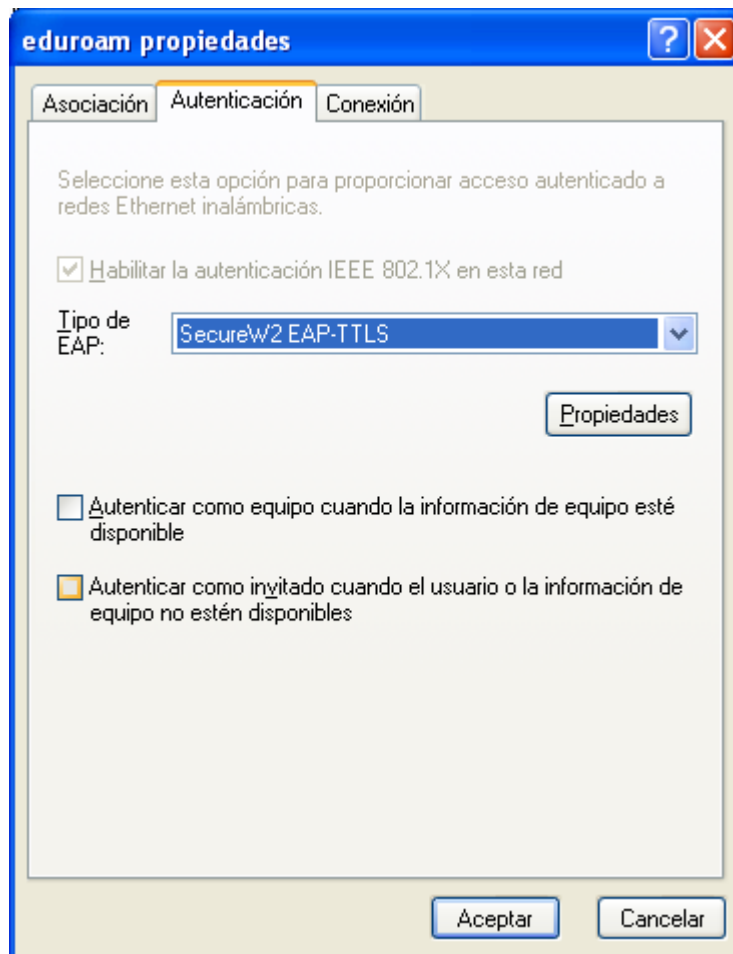
Dominio:

Guardar credenciales de usuario

Aceptar Cancelar



Hacemos clic en aceptar, y volveremos a la pestaña anterior, dónde volveremos a hacer clic en “Aceptar” para finalizar el proceso:



Una vez hecho esto ya tendremos nuestro equipo conectado a la red inalámbrica eduroam.